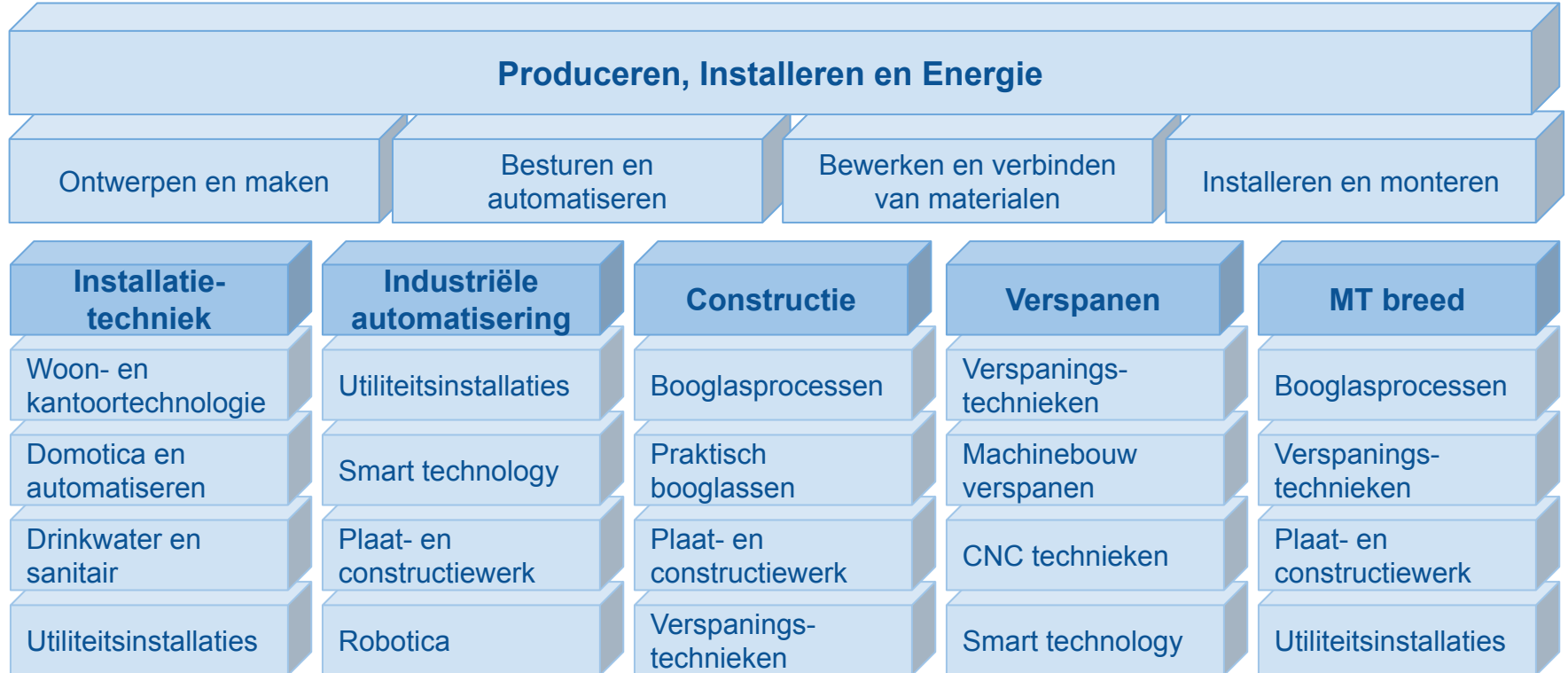


Informatie:

- ❑ profielmodules & keuzevakken
- ❑ leerroutes
- ❑ stageperiode
- ❑ doorstroom vervolgopleiding

profielmodules & keuzevakken



Profielmodules



- Ontwerpen met behulp van 2D en 3D CAD-software
- Voorbereiden om een ontwerp uit te voeren
- Een ontwerp produceren door handmatige, machinale en automatische bewerkingen uit te voeren aan metalen en kunststoffen
- Een ontworpen elektrische schakeling opbouwen, aansluiten en beproeven
- Een ontwerp dat bestaat uit meerdere onderdelen samenstellen en aansluiten

Profielmodules



- Met behulp van een schema en opstellingstekening een besturingsinstallatie, een regelsysteem en een domotica-installatie opbouwen
- In een elektrotechnisch practicum metingen uitvoeren.
- Een automatische besturing van een proces realiseren en testen

Profielmodules



- Producten maken door het vervormen en scheiden van materialen door middel van knippen, buigen, zwenkbuigen en het maken van bijbehorende uitslagen
- Plaat- en profielmaterialen aan de hand van een werktekening met elkaar verbinden

Profielmodules



- Een sanitaire installatie aanleggen aan de hand van een werktekening.
- Een elektrische huisinstallatie aanleggen aan de hand van een installatietekening

Keuzevakken

Alle leerlingen volgen in het vierde leerjaar minimaal vier keuzevakken. De keuzevakken geven een technische verbreding en/of verdieping en doorstroom naar verschillende MBO opleidingen: **Leerroutes**

Installatie-techniek	Industriële automatisering	Constructie	Verspanen	MT breed
Woon- en kantoortechnologie	Utiliteitsinstallaties	Booglasprocessen	Verspanings-technieken	Booglasprocessen
Domotica en automatiseren	Smart technology	Praktisch booglassen	Machinebouw verspanen	Verspanings-technieken
Drinkwater en sanitair	Plaat- en constructiewerk	Plaat- en constructiewerk	CNC technieken	Plaat- en constructiewerk
Utiliteitsinstallaties	Robotica	Verspanings-technieken	Smart technology	Utiliteitsinstallaties

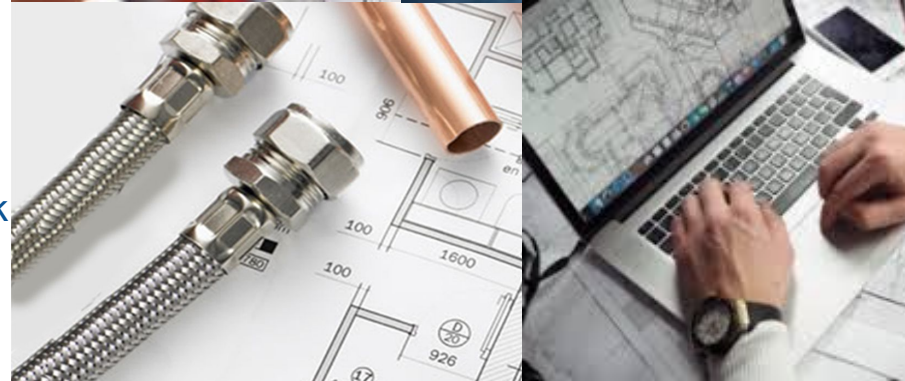
Waar mag ik stage-lopen?

Stage-lopen mag bij alle soorten bedrijven die gerelateerd zijn aan:

- het profiel PIE
- de vervolgopleiding

Welke stages?

- 2 weken blokstage 3e leerjaar
- 2 weken blokstage 4e leerjaar
daarna doorlopend een lintstage 1 dag in de week



Vervolgopleidingen mogelijkheden?

Na de KTS kun je met een:

- basisberoepsgerichte leerweg diploma instromen op alle niveau 2 opleidingen van het mbo (tweejarige opleiding)
- kaderberoepsgerichte leerweg diploma instromen op niveau 3 of 4 opleidingen van het mbo (drie- tot vierjarige opleiding)
- 'nieuwe leerweg GL/TL' diploma instromen op niveau 4 opleidingen van het mbo of naar de HAVO (alleen Natuur & Techniek profiel mogelijk)



Vulgoopleiding: doorlopende leerlijn

Op de KTS kun je na het behalen van je basisberoepsgerichte leerweg diploma een 'mbo niveau 2'-opleiding van het mboRijnland volgen.

Binnen de afdeling pie zijn de volgende twee opleidingen mogelijk:

- Monteur Elektrotechnische Installatie BOL 2
- Constructiewerker BOL 2

Je bent officieel een 'student' van mboRijnland

Je ontvangt na het afronden van je opleiding een mbo-diploma

De KTS biedt de mogelijkheid om deze opleiding in één schooljaar af te ronden



Informatie:

- ✓ profielmodules & keuzevakken
- ✓ leerroutes
- ✓ stageperiode
- ✓ doorstroom vervolgopleiding